

Научно-проектный центр «Архитектура и градостроительство Донбасса»

Общая информация о лаборатории

НПЦ «Архитектура и градостроительство Донбасса» основан в 1999 г.

а) Основные направления научно-проектной деятельности:

- разработка историко-архитектурных опорных планов городов,
- историко-градостроительное обоснование проектов;
- выявление памятников архитектуры и градостроительства;

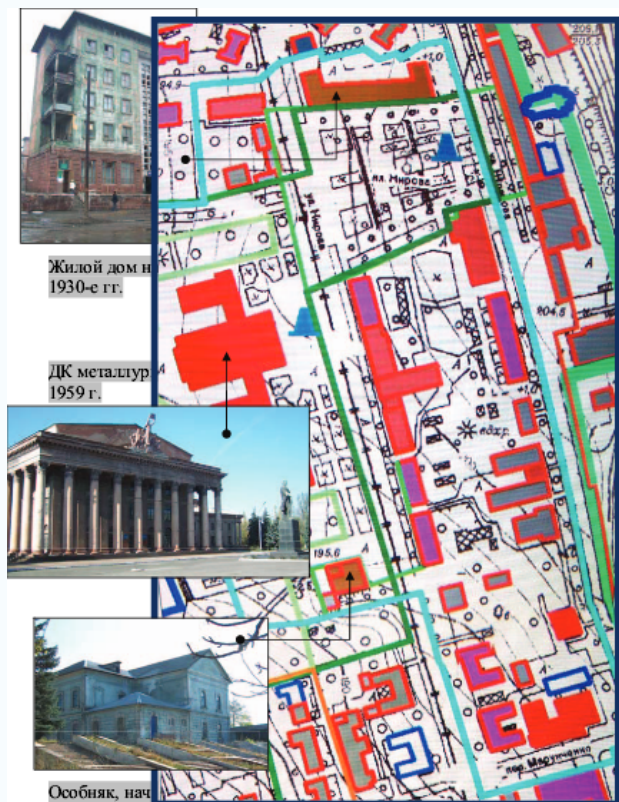
б) предлагаемые научно-консультационные и инжиниринговые услуги:

НПЦ «Архитектура и градостроительство Донбасса» предлагает комплекс услуг «под ключ»:

- комплексное обследование территории населенных пунктов с выявлением объектов культурного наследия;
- комплексное изучение технического состояния объектов культурного наследия, определение коэффициентов их ценности и сбережения;
- подготовка историко-архитектурной справки для памятников культурного наследия;
- постановка на учет памятников архитектуры и градостроительства;
- разработка паспортов на памятники архитектуры и градостроительства;
- разработка проектов охранных зон объектов культурного наследия;
- разработка проектной документации по возобновлению первичного вида объектов культурного наследия;
- авторский надзор за выполнением работ по восстановлению памятников культурного наследия.

Реализованные проекты и разработки

- *разработка историко-архитектурного опорного плана г. Макеевки и охранных зон памятников архитектуры*

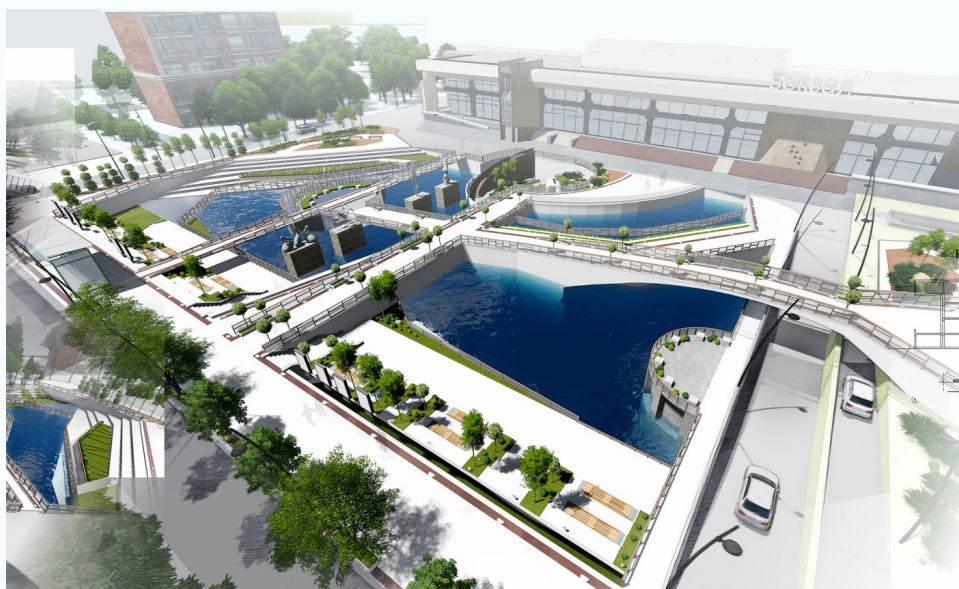


– научно-практическая разработка: «Реконструкция центральной площади по ул. Ленина в городе Снежное с комплексным благоустройством территории» (проектное решение стало победителем смотра-конкурса рабочих проектов и принято к реализации).





– экспериментальный проект: «Реконструкция комплекса зданий и сооружений железнодорожного вокзала на станции Иловайск»;



Концептуальное проектное решение по градостроительной реконструкции территории, прилегающей к центральному входу в здание вокзала (динамическая организация пешеходной сети, рекреационных участков и накопительных площадок)



Объемно-пространственное решение динамической организации архитектурной среды прилегающей территории к зданию вокзала в условиях комплексной реконструкции

Кадровый состав

Руководитель лаборатории – канд. арх, доц. Гайворонский Е.А. Основу кадрового состава лаборатории составляют сотрудники кафедры архитектурного проектирования и дизайна архитектурной среды, среди которых 2 д.арх., профессора и 9 канд. арх., доцентов.



Канд. арх., доцент Е.А.Гайворонский

Контакты

Адрес: ул. Державина, 2, г. Макеевка, ДНР, 86123

e-mail: gila@donnasa.ru

телефон: +38 071-3133336

