

Донбасский инжиниринговый центр менеджмента инвестиционного комплекса

Общая информация о лаборатории

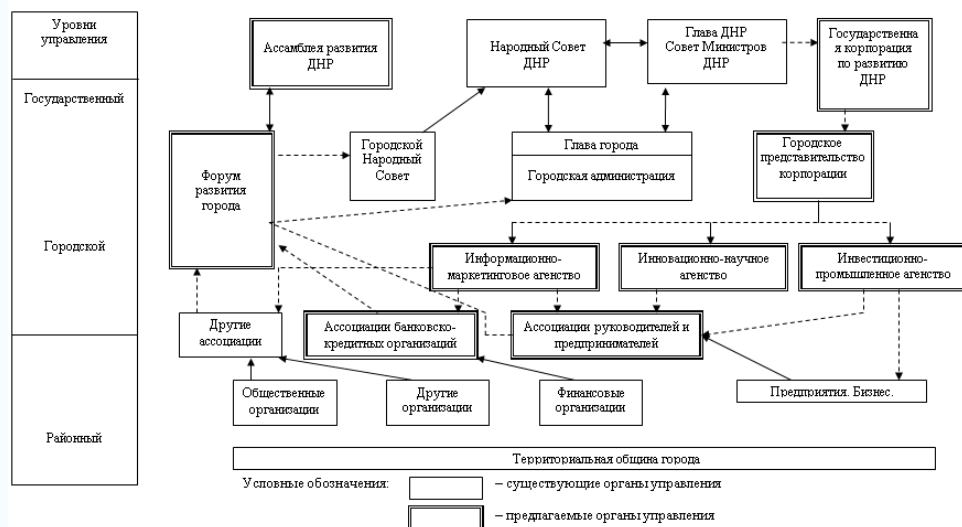
основные направления научных исследований и предлагаемые инженерные и научно-консультационные услуги:

- исследование теоретических и прикладных основ повышения конкурентоспособности региона на основе совершенствования управления на отраслевом и межотраслевом уровнях;
- разработка стратегии создания организационно-экономического механизма активизации инновационно-инвестиционной деятельности в Донецкой Народной Республике;
- социально-экономическое развитие региона;
- развитие системы публичного управления в условиях современных вызовов;

Реализованные проекты и разработки

- разработана методология создания регионального организационно-экономического механизма активизации инновационно-инвестиционной деятельности в современных условиях, которая обеспечивает формирование современного механизма управления для построения инновационно-инвестиционной модели конкурентоспособной региональной экономики Донбасса;
- обоснованы концепции инновационных проектов создания технополиса «Донбасстехнокрай» и приграничного транспортно-логистическо-строительного кластера «Восток-Запад»;

ОРГАНИЗАЦИОННО-ЭКОНОМИЧЕСКИЙ МЕХАНИЗМ АКТИВИЗАЦИИ ИННОВАЦИОННО-ИНВЕСТИЦИОННОЙ ДЕЯТЕЛЬНОСТИ НА ГОСУДАРСТВЕННОМ УРОВНЕ И УРОВНЕ МЕСТНОГО САМОУПРАВЛЕНИЯ



ПРИМЕРНАЯ СТРУКТУРА ТЕХНОПОЛИСА «ДОНБАССКИЙ ТЕХНОЛОГИЧНЫЙ КРАЙ»

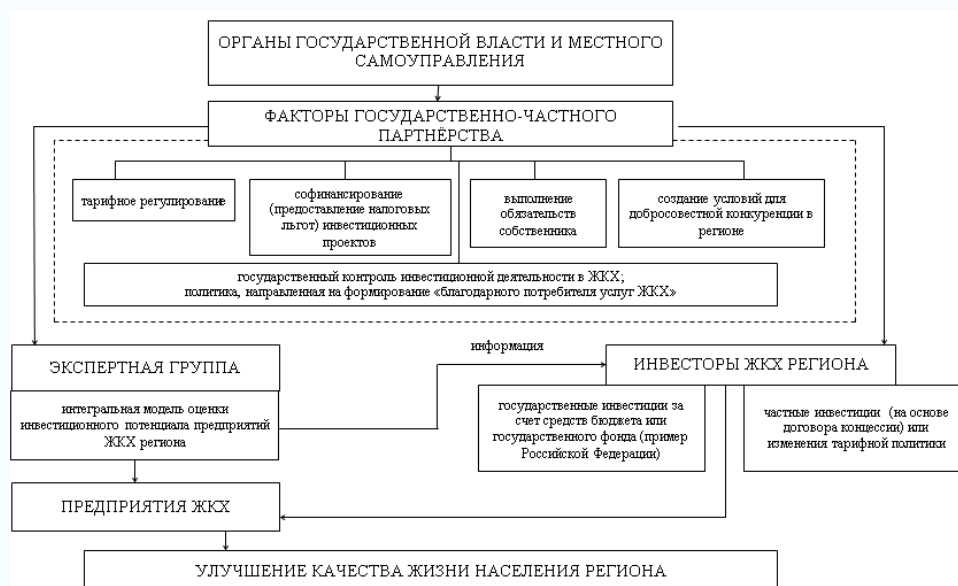


– методика оценки эффективности развития местного самоуправления.

В отличие от существующих подходов позволит оценить эффективность деятельности местных органов власти как результат эффективности использования каждого из видов имеющихся ресурсов для достижения целей социально-экономического развития территории;

– механизм привлечения инвестиционных ресурсов в развитие жилищно-коммунальное хозяйство региона.

В предлагаемом подходе отображена последовательность действий и комплекс инструментов влияния на процесс совершенствования инвестиционного обеспечения жилищно-коммунального хозяйства, частью которого является интегральная модель оценки инвестиционного потенциала предприятий отрасли жилищно-коммунального хозяйства



Кадровый состав

Научный руководитель центра – д.э.н., доцент Иванов М.Ф., руководитель центра – к.э.н., доцент Жеребьев Я.И. Основу кадрового состава лаборатории составляют сотрудники кафедры менеджмента строительных организаций, среди которых 4 доктора наук, профессора и 10 кандидата наук, доцента.



д.э.н., профессор Иванов М.Ф.

Контакты

адрес: ул. Державина, 2, г. Макеевка, ДНР, 86123

e-mail: mso@donnasa.ru

телефон: +7-949-3388401