

# ЛНИПроект «Градостроительство и землеустройство»

## Общая информация о лаборатории

### **а) направления научных исследований:**

Проведение научных исследований в области градостроительства, землеустройства и кадастра

### **б) консультационные и инженерные услуги, предлагаемые лабораторией:**

- разработка и корректировка генеральных планов населенных пунктов;
- нормативная денежная оценка земель населенных пунктов;
- проекты установления границ населенных пунктов и их корректировка;
- экспертная денежная оценка земельных участков;
- обновление земельно-кадастровых планов.

Все работы выполняются в соответствии с лицензией № 001275 от 22.08.2016 г., выданной Главным управлением земельных ресурсов Донецкой Народной Республики на проведение землеустроительных (землемерных) работ ГОУ ВПО «Донбасская национальная академия строительства и архитектуры».

## Реализованные проекты и разработки

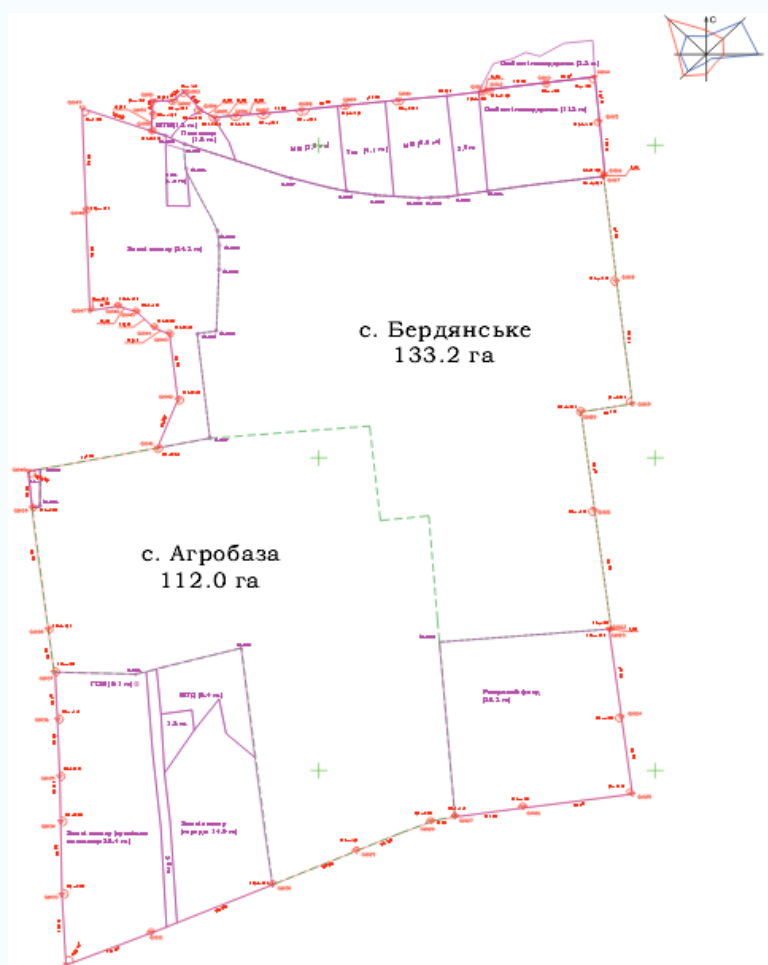
- проект генерального плана с. Урзуф Першотравневого района ДНР



- генеральный план сел Бердянское и Агробаза Першотравневого района Донецкой Народной Республики. Проект землеустройства по установлению и изменению меж сел Бердянское и Агробаза Бердянского сельского совета



## Генеральный план сел Бердянское и Агробаза



– *нормативная денежная оценка земель г. Докучаевск*

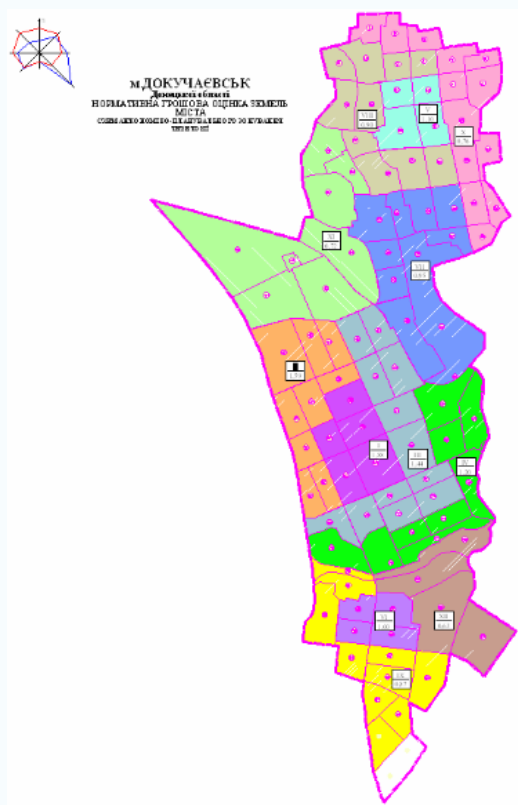
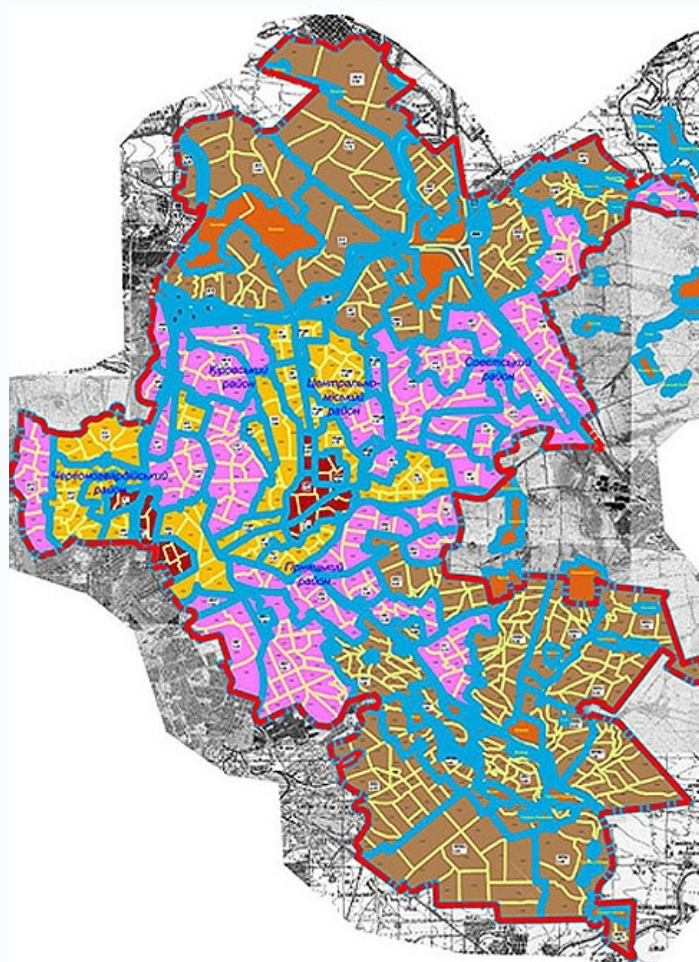


Схема экономико-планировочного зонирования города

– *нормативная денежная оценка земель г. Макеевка*



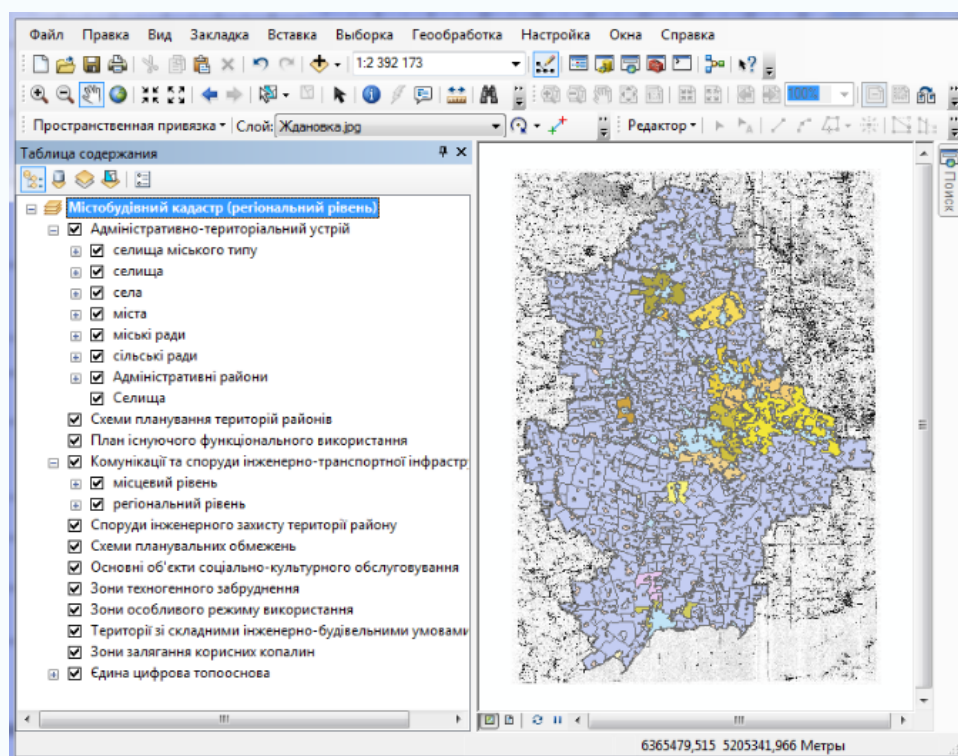
– техническая документация по нормативной денежной оценке земель г. Зугрэс и населенных пунктов пгт. Николаевка, с. Водобуд, с. Цупки Зугрэсского городского совета (г. Харцызск)

– техническая документация по нормативной денежной оценке земель гг. Енакиево, Кировское, Ждановка Донецкой Народной Республики

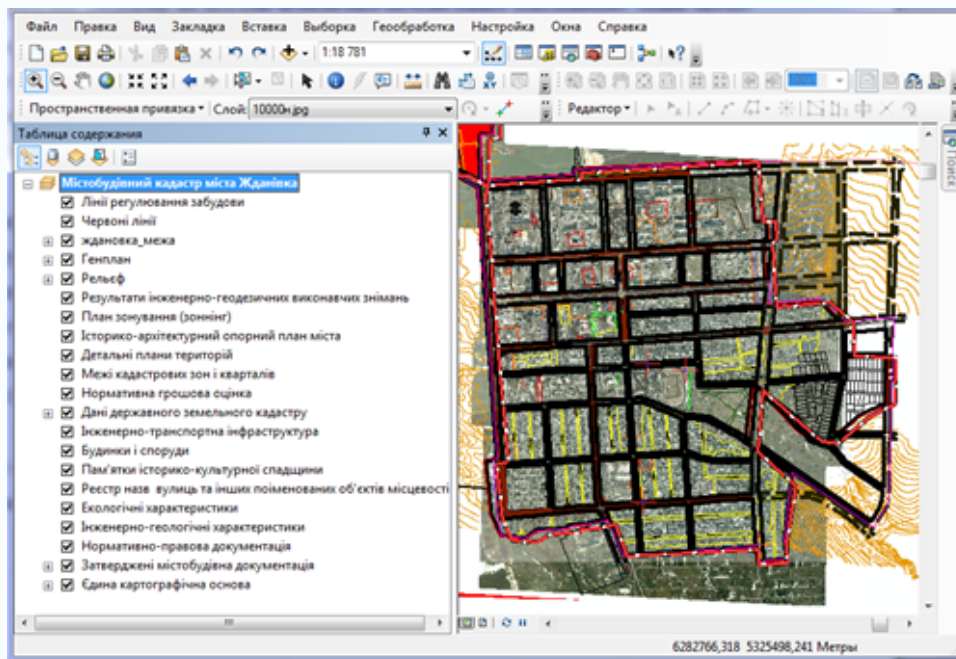




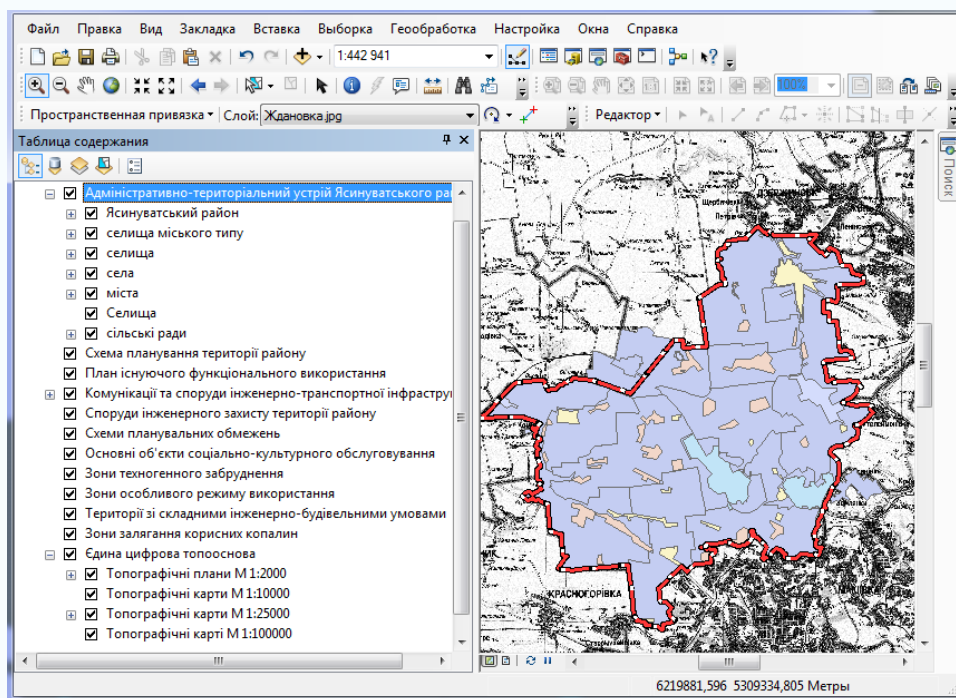
– методология и структура ведения градостроительного кадастра Донецкой Народной Республики



Вид рабочего окна ГИС «Градостроительный кадастр на региональном уровне» в ArcGIS10

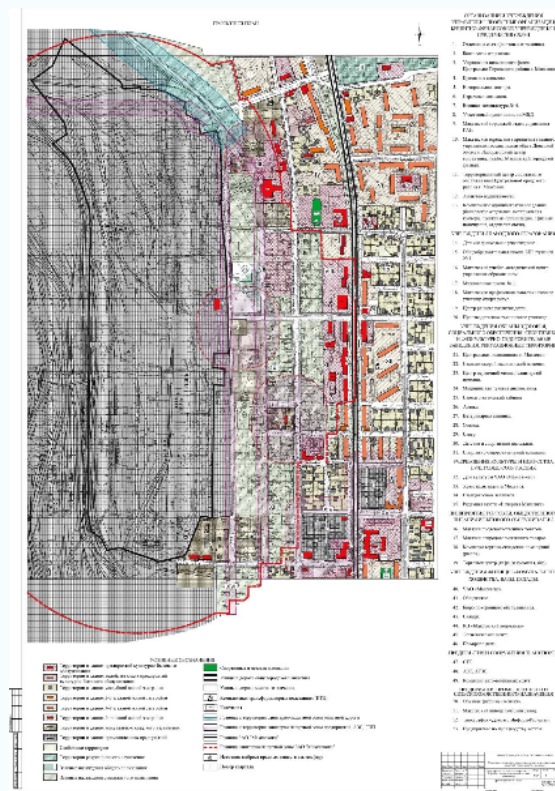


Вид рабочего окна ГИС «Градостроительный кадастр г. Ждановка» в ArcGIS10



Вид рабочего окна ГИС «Градостроительный кадастр на районном уровне» в ArcGIS10 (на примере Ясиноватского района)

– *организация территории и установление границ санитарно-защитной зоны ЧАО «Макеевкокс» в г. Макеевка*



– проект застройки территории жилого комплекса в районе ул. Ушинского и Свердлова в г. Керчь



## Кадровый состав

Руководитель лаборатории – с.н.с. Богак Л.Н. Основу состава лаборатории составляют сотрудники кафедры «Градостроительство, землеустройство и кадастр».





с.н.с. Богак Л.Н.

## Контакты

Адрес: ул. Державина, 2, г. Макеевка, ДНР, 86123  
e-mail: [terplan@internet.ru](mailto:terplan@internet.ru), [l.n.bogak@donnasa.ru](mailto:l.n.bogak@donnasa.ru)  
телефон: +38 (071) 311-36-97