

✘  
В финале Всероссийского конкурса студенческих проектов по благоустройству общественных пространств «БЛАГОустрой!» проект студентов-архитекторов из ДОННАСА стал одним из шести лучших



Проект команды под девизом «От АХ! До АРХ!» стал победителем в номинации «Набережные» и посвящён благоустройству набережной и аллеи на улице Шмидта в Новоазовске. Авторы проекта дали набережной название «Бурелом» – исторически значимое для населения города.

**В состав команды вошли** студенты магистратуры разных направлений обучения – *Мария Панова (градостроительство), Николай Гычев и Алиса Прусс (архитектура), Алина Родченко и Егор Федичев (ландшафтная архитектура).*

Наставниками проекта являются члены Союза архитекторов России Джерелей Д.А. (кандидат архитектуры, доцент), Гайворонский Е.А. (доктор архитектуры, профессор), Навроцкий Д.М. (ст. преподаватель).

Экспертом проекта от Минстроя ДНР выступил Авдиенко А.А., начальник отдела формирования комфортной городской среды департамента градостроительства, архитектуры и территориального развития.

Набережная является единственным местом общественного отдыха в Новоазовске. На сегодняшний день здесь все еще можно увидеть изношенные и местами аварийные постройки советских времен, устаревшие детские площадки и зоны отдыха, загрязненный и заиленный берег. Проект благоустройства набережной «Бурелом» разработан с учетом уникального рельефа местности. Общая площадь участка проектирования составляет 13,56 га.

Новоазовск расположен на возвышенности, а рельеф города делит пространство на уровни. Возвышенности и морское побережье создают естественную смотровую площадку, но участок проектирования находится в запущенном состоянии, крутой склон усложняет доступность к прибрежной территории.

Наша концепция включает создание верхней, средней и нижней набережных.

Мы делаем функциональным пустующий склон и доступнее береговую линию

Согласно проекту:

- Верхняя набережная имеет строгий характер и повторяет городскую квартальную организацию пространства. Предусмотрены зоны для массовых мероприятий, площадки вокруг памятников и игровые зоны.
- Средняя набережная отличается природной атмосферой. Здесь будут расположены зоны отдыха, детские площадки.
- Нижняя набережная, которая выходит прямо к морю, послужит местом для отдыха и развлечений. Здесь будет все необходимое для купания, спортивных игр и рыбалки: прокат лодок, пляж с шезлонгами и медпункт.

Проект благоустройства набережной в Новоазовске направлен на создание уникального дизайна, который будет отражать символику города и повышать его узнаваемость. Он имеет глубокий смысл: многоуровневая набережная станет символом новых глав в истории города. Авторы стремятся объединить городское пространство с природным ландшафтом местности.

Малые архитектурные формы (МАФ) вдохновлены символикой, историей и красотой Новоазовска:

Ничего не должно нарушать естественную красоту! Поэтому МАФы окрашены в цвета близкие природе: голубой – моря, жёлтый – сухоцветов и оранжевый – закатного солнца

Социально-экономическое преимущество проекта – создание новых рабочих мест на всех этапах – от строительства до эксплуатации объекта.

***Минстрой ДНР и главный архитектор Новоазовска уже выразили свою готовность поддержать проект «Бурелом» и продвигать его до реализации через национальные проекты России и Федеральный проект «Формирование комфортной городской среды»!***

Церемония награждения победителей состоялась 1 марта 2025 года в Москве в Минстрое РФ. Участников конкурса поприветствовал Министр Ирек Энварович Файзуллин. Лучшие проекты в шести номинациях определил экспертный совет авторитетных специалистов России. Награды победителям вручил заместитель министра строительства и жилищно-коммунального хозяйства Российской Федерации Алексей Ересько.

Победа в престижном конкурсе «БЛАГОустрой» – большой успех архитектурной школы **ДОННАСА**: для участия в конкурсе было подано около 1,5 тыс. заявок от студентов из 74 регионов и 379 вузов России.

## Фотоматериалы

**Номинация: «Набережные территории»**

Донбасская национальная академия  
строительства и архитектуры

НАЦИОНАЛЬНЫЙ  
СТУДЕНЧЕСКИЙ КОНКУРС  
**БЛАГО  
УСТРОЙ!**

От сердца к чертежам  
от АХ! → до АРХ!

Роль: Архитектор-проектировщик  
Гычев Николай Дмитриевич

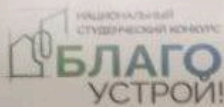
Роль: Архитектор-инженер  
Панова Мария Романовна

Роль: Инженерный архитектор  
Родченко Алина Константиновна

Роль: Архитектор-визуализатор  
Федичев Егор Владиславович

Роль: Архитектор-дизайнер  
Прусс Алиса Сергеевна

**БУРЕЛОМ**  
Благоустройство набережной  
и аллеи по ул. Шмидта г. Новоазовск



МИНИСТРОЙ  
РОССИИ



# ДИПЛОМ

Победителя национального студенческого  
конкурса «Благоустрой!»

Награждается

*команда "от Ах! до Ах!" (Яманов Алария Демасовна,  
Дембаевская Ирина, Максимов  
Игорь Александрович, Косова  
Татьяна и архитекторы: Худяков  
Сергей Александрович, Кондратьев  
Александр Сергеевич,  
Кузнецов Евгений Викторович,  
Кобелев Павел Владимирович,  
Ковалева Анастасия)  
Федерального государственного  
технологического университета  
"Корвет"*

В номинации

«НАБЕРЕЖНЫЕ ТЕРРИТОРИИ»

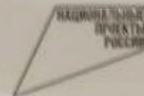


Министр строительства  
и жилищно-коммунального  
хозяйства Российской Федерации

И.Э.Файзуллин



МИНСТРОЙ  
РОССИИ



# СЕРТИФИКАТ

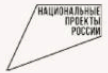
Победителя национального студенческого  
конкурса «Благоустрой!»

Команда «от Ах! до Арх!» (Панова Мария Романовна,  
Родченко Алина Константиновна, Прусс Алиса  
Сергеевна, Гычев Николай Дмитриевич, Федичев Егор  
Владиславович) Донбасской национальной академии  
строительства и архитектуры  
на участие  
в архитектурной экспедиции

QR код для регистрации.  
Пароль: «Благоустрой!»



# Окупаемость и экономическая эффективность



## Затраты на реализацию:

№	наименование	Сумма на балансе	Сумма	Единица измерения	Всего
1	Оборудование				
2	УТИ-029 Рукавад лева 2	340000	1 шт	340000	
3	Кабель мультимедиа Феникс	148000	1 шт	148000	
4	Кабель ЭКВ 30000 "Витрон"	318800	1 шт	318800	
5	Картина баланс ЭКО 8010 "Валладий"	109990	1 шт	109990	
6	Панель из Брезва НАРДИВОО "Джуба"	123600	1 шт	123600	
7	Валковочный комплекс НАРДИВОО "Нисойа"	331100	1 шт	331100	
8	Кабель кабель 208.37.12	140108	1 шт	140108	
9	Оседание				
10	Светильник паровой карлай, м-4, ом, 2х100Вт	701000	1 шт	1470000	
11	Светильник паровой В.20Н, м-4, ом, 500Вт	281000	1 шт	562000	
12	Световая опора	941000	39 шт	3240000	
13	Материалы на МАФ				
14	Горка "Шиломелка"		1 шт		
15	Брусок 1000х40х3000	109	16 м2	1744	
16	Лит-панель светодиод 1 м	7200	80 м2	576000	
17	Наблюдательная вышка "Колос"		2 шт	8720	
18	Брусок 1000х40х3000	109	40 м2	4360	
19	Маак		1 шт	106980	
20	Брусок 1000х40х3000	109	40 м2	4360	
21	Брусок 1000х40х3000	109	40 м2	4360	
22	Профильный лист С-8х1180х1500	1179	5 м2	5895	
23	Сетка фасадная 80 г/м2 техно-зеленая, 4х50 м	8400	480 м2	4812000	
24	Труба проф. 80*80*2,0 (12М)	616	74 м	45884	
25	Акриловый поликарбонат	401	22 м2	8822	
26	Брусок 1000х40х3000	109	22 м2	2398	
27	Профильный лист С-8х1180х1500	1179	5 м2	5895	
28	Вит-панель светодиод	1179	864 м2	854424	
29	Профильный лист С-8х1180х1500	1179	864 м2	854424	
30	Оседание	2888	130 м2	375460	
31	Брусок 1000х40х3000	109	216 м2	23544	
32	Кинотеатр				
33	Брусок 1000х40х3000	109	77 м2	8383	
34	Брусок 1000х40х3000	109	85 м2	9285	
35	Ступенчатая цементная	401	85 м2	34185	
36	Краска фасадная	1330	58 м2	37140	
37	Разработка грунта механизированным способом	884	42135 м3	2884200	
38	Укладка на участке тротуарной плитки и брусчатки	3000	36194 м2	36194000	
39	Панель		1 шт		
40	Брусок 1000х40х3000	109	417 м2	45483	
41	Пристань		1 шт		
42	Брусок 1000х40х3000	109	580 м2	63040	
43	Ландар		1 шт		
44	Лит-панельный ГЛ аз 1300*6000	32817	1890 м2	9134920	
45	Лестница		1 шт		
46	Бетонирование	18371	902,51 м3	772842,5	

## Источники дополнительного финансирования:



Национальные проекты России



Федеральный проект «Формирование комфортной городской среды»

## Социально-экономические преимущества:

Новые рабочие места

Улучшение качества жизни

Развитие городской инфраструктуры

## Целевая аудитория проекта

Долголетние старше 80 лет — 164 чел  
 Пожилые старше 60 лет — 2559 чел  
 Взрослые от 30 до 59 лет — 5048 чел



1174 чел — Дети до 6 лет  
 1385 чел — Подростки от 7 до 17 лет  
 1409 чел — Молодые от 18 до 29 лет



Был проведен социальный опрос населения для выявления необходимости благоустройства территории. В опросе приняло участие 250 человек:

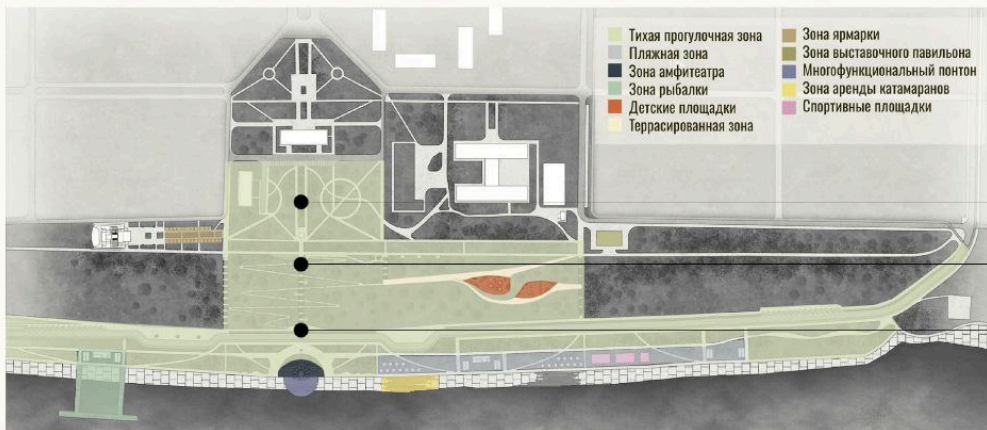
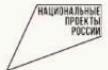
Как часто вы посещаете набережную для прогулок?	Главная точка интереса на территории набережной?	Существует ли проблема с уличным освещением данной территории?	Существует ли проблема размещения МНН на территории?	Посещаете ли вы мероприятия, проводимые на территории?	Есть ли необходимость в летнем кинотеатре возле набережной?
периодически	парк	да	да	да, но не все	да
10,4%	18,4%	11,2%	10,4%	10,4%	10,4%
в очень часто	летний кинотеатр	частично	частично	редко/нет	нет
40,8%	18,8%	40,8%	38,8%	33,2%	11,2%
редко	фонтан	нет	нет	регулярно	
49,8%	13,2%	48,8%	51,2%	56,8%	

Как вы добираетесь до территории набережной?	Ваша возрастная группа?	Хотели бы видеть наличие элементов обустройства (малого бизнеса)?	Используете ли вы пешеходные пути взаимодействия с террит.?	Есть ли места для детей и подростков на участке?	Насколько удобные пешеходные маршруты на данный момент?
пешком	36 - 50 лет	за	да	да, но очень мало	частично
48,4%	28,8%	10,4%	47,6%	40,8%	48,4%
пешком/на машине	19 - 35 лет	за	да	нет	неудобно
39,2%	33,2%	10,4%	47,6%	40,8%	56,8%
на машине	50 и старше	нейтрально	нет	нет	удобно
12,4%	38,8%	80,4%	52,4%	56,8%	38,8%
	8 - 18 лет	против		есть	
	1,2%	0,4%		11,2%	

от АХ! → до АРХ! ФГБОУ ВО ДОННАСА

## Этапы реализации проекта



1 очередь проектирования

3 очередь проектирования

2 очередь проектирования

Очистка береговой линии, работы по выемке иловых отложений

### 1 Благоустройство первого уровня.

Реконструкция кинотеатра  
 Установка ярмарочных павильонов  
 Благоустройство площадки перед администрацией и аллеи Шмидта

### 2 Благоустройство второго уровня.

Создание прогулочной зоны  
 Благоустройство пляжей  
 Установка спортивных площадок  
 Создание понтон с атриумом и кафе

### 3 Благоустройство третьего уровня.

Установка маяка  
 Создание пандуса и лестницы  
 Монтаж МАФов  
 Озеленение склона

от АХ! → до АРХ! ФГБОУ ВО ДОННАСА

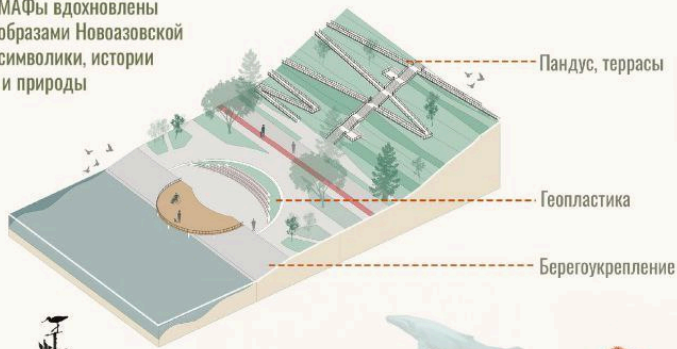
# Малые архитектурные формы. Символика

\*Все МАФы разработаны командой

национальный студийский конкурс  
**БЛАГО**  
УСТРОИ!

НАЦИОНАЛЬНЫЕ  
ПРОЕКТЫ  
РОССИИ

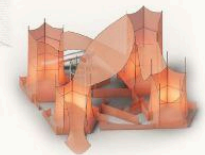
МАФы вдохновлены образами Новоазовской символики, истории и природы



МАФ 1: Детская горка



МАФ 2: Лавка с навесом



МАФ 3: Площадка



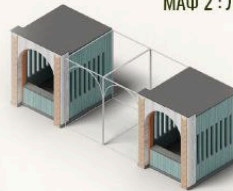
МАФ 6: Кинетический флюгер



МАФ 7: Арт-объект «Киты»



МАФ 8: Спасательная вышка



МАФ 4: Торговые павильоны



МАФ 5: Маяк



МАФ 9: Выставочный павильон

от АХ! → до АРХ!

ФГБОУ ВО ДОННАСА



Визуализация. Детская площадка



Визуализация. Маяк



Визуализация. Ночная набережная



Визуализация. Ярмарка



ФГБОУ ВО ДОННАСА  
от АХ! → до АРХ!

## Концепция проекта

### Проблемы участка:

Заросшая береговая линия



Отсутствуют удобные подходы к воде



Присутствуют заброшенные сооружения



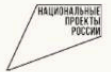
Ландшафт не благоустроен



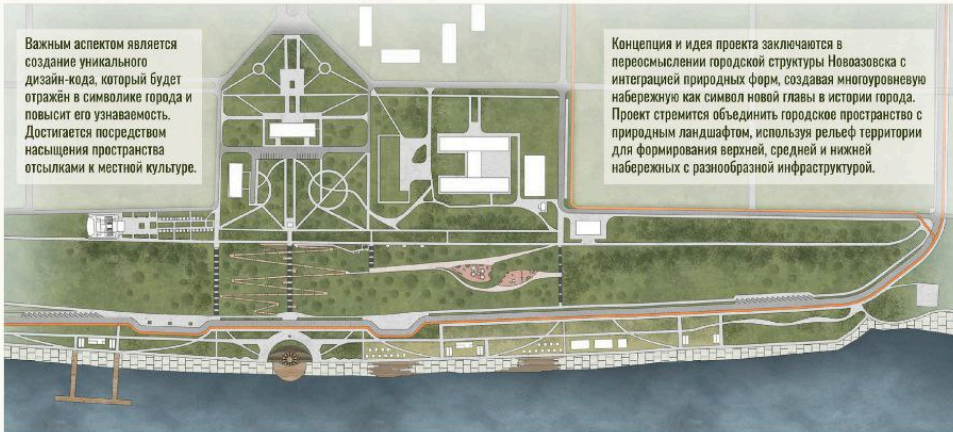
Отсутствуют общественные пространства



Вдоль береговой линии нет озеленения



### Проектное предложение и общее описание концепции проекта:



Важным аспектом является создание уникального дизайн-кода, который будет отражен в символике города и повысит его узнаваемость. Достигается посредством насыщения пространства отсылками к местной культуре.

Концепция и идея проекта заключаются в переосмыслении городской структуры Новоозовска с интеграцией природных форм, создавая многоуровневую набережную как символ новой главы в истории города. Проект стремится объединить городское пространство с природным ландшафтом, используя рельеф территории для формирования верхней, средней и нижней набережных с разнообразной инфраструктурой.

### Значение территории в системе общественных пространств Новоозовска:



Поперечный разрез склона:



от АХ! → до АРХ! ФГБОУ ВО ДОННАСА