



Гончарова Анастасия Геннадьевна «Формирование системы земель объектов энергосетевого хозяйства в городе»



В работе рассматриваются вопросы формирования системы земель объектов энергосетевого хозяйства в городе. Также рассмотрены вопросы нормативно-правовой базы в сфере проектирования и строительства объектов энергетики. Изучены основные предпосылки и факторы, обуславливающие проблему в контексте исследования, на основе которых сформулированы основные группы требований по формированию системы земель объектов энергосетевого хозяйства.

С позиции сформулированных групп требований рассмотрен и проанализирован отечественный и зарубежный опыт формирования системы земель объектов энергосетевого хозяйства города. Систематизирован проанализированный опыт и выявлен наиболее прогрессивный подход и направление в области проектирования и размещения объектов энергосетевого хозяйства в структуре города. Разработаны принципы формирования системы земель объектов энергосетевого хозяйства в структуре города.

Впервые разработаны и научно обоснованы принципы и приемы системы земель

объектов энергосетевого хозяйства города.

Разработана обобщенная логическая модель формирования системы земель объектов энергосетевого хозяйства города, позволяющая, в наилучшей мере, учитывать особенности его планирования структуры и условий современного развития.

Подготовлены дополнения и изменения к нормативно-правовым инструкциям по проектированию энергосетевых объектов города, позволяющих учитывать планировку, технологические и другие значимые и влияющие факторы.

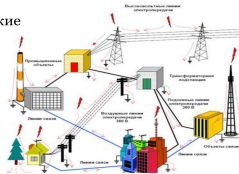
Актуальность исследования

Одной из наиболее острых проблем настоящего времени, стоящих перед многими населенными пунктами, является формирование системы земель объектов энергосетевого хозяйства. Особую актуальность имеет обобщенная логическая модель формирования системы земель объектов энергосетевого хозяйства города, позволяющая, в наилучшей мере, учитывать особенности его планирования структуры и условий современного развития.

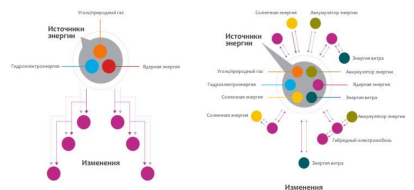


Предполагаемые результаты исследования

Научно-практические рекомендации и предложения по формированию системы земель объектов энергосетевого хозяйства с учетом специфики города



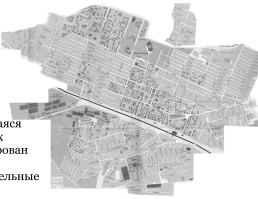
1. ПРЕДПОСЫЛКИ ФОРМИРОВАНИЯ СИСТЕМЫ ЗЕМЕЛЬ ОБЪЕКТОВ ЭНЕРГОСЕТЕВОГО ХОЗЯЙСТВА ГОРОДА



4. НАУЧНО-ПРАКТИЧЕСКИЕ РЕКОМЕНДАЦИИ И ПРЕДЛОЖЕНИЯ ПО ФОРМИРОВАНИЮ СИСТЕМЫ ЗЕМЕЛЬ ОБЪЕКТОВ ЭНЕРГОСЕТЕВОГО ХОЗЯЙСТВА В ОДНОМ ИЗ РАЙОНОВ ГОРОДА ХАРЬЦЫЗСК

Харьцызск – город областного значения, а также значительный промышленный центр Донецкой области

В городе существует исторически сложившаяся группа промышленных предприятий, сформирован промышленный узел, где размещены значительные предприятия города



4. НАУЧНО-ПРАКТИЧЕСКИЕ РЕКОМЕНДАЦИИ И ПРЕДЛОЖЕНИЯ ПО ФОРМИРОВАНИЮ СИСТЕМЫ ЗЕМЕЛЬ ОБЪЕКТОВ ЭНЕРГОСЕТЕВОГО ХОЗЯЙСТВА В ОДНОМ ИЗ РАЙОНОВ ГОРОДА ХАРЬЦЫЗСК

Использование предоставленных участков для строительства на них объектов энергетической отрасли

Возведение вокруг предприятий энергетической отрасли защитных территорий

Строение или размещение предприятий теплоэнергетической или энергетической отрасли



4. НАУЧНО-ПРАКТИЧЕСКИЕ РЕКОМЕНДАЦИИ И ПРЕДЛОЖЕНИЯ ПО ФОРМИРОВАНИЮ СИСТЕМЫ ЗЕМЕЛЬ ОБЪЕКТОВ ЭНЕРГОСЕТЕВОГО ХОЗЯЙСТВА В ОДНОМ ИЗ РАЙОНОВ ГОРОДА ХАРЬЦЫЗСК

Земельный участок расположен в городе Харьцызск от ПС-110 Липовая до ул.Тухачевского



4. НАУЧНО-ПРАКТИЧЕСКИЕ РЕКОМЕНДАЦИИ И ПРЕДЛОЖЕНИЯ ПО ФОРМИРОВАНИЮ СИСТЕМЫ ЗЕМЕЛЬ ОБЪЕКТОВ ЭНЕРГОСЕТЕВОГО ХОЗЯЙСТВА В ОДНОМ ИЗ РАЙОНОВ ГОРОДА ХАРЬЦЫЗСК



4. НАУЧНО-ПРАКТИЧЕСКИЕ РЕКОМЕНДАЦИИ И ПРЕДЛОЖЕНИЯ ПО ФОРМИРОВАНИЮ СИСТЕМЫ ЗЕМЕЛЬ ОБЪЕКТОВ ЭНЕРГОСЕТЕВОГО ХОЗЯЙСТВА В ОДНОМ ИЗ РАЙОНОВ ГОРОДА ХАРЬЦЫЗСК

Охранная зона устанавливается вдоль воздушных линий электропередачи в виде земельного участка и воздушного пространства, которое ограничено вертикальными плоскостями, отстоящими по обе стороны от проекций крайних проводов на поверхность земли, при не отклоненном их положении на расстоянии для линий напряжением:

- 6-10кВ – 10 метров;
- 35 кВ – 15 метров;
- 110 кВ – 20 метров.



4. НАУЧНО-ПРАКТИЧЕСКИЕ РЕКОМЕНДАЦИИ И ПРЕДЛОЖЕНИЯ ПО ФОРМИРОВАНИЮ СИСТЕМЫ ЗЕМЕЛЬ ОБЪЕКТОВ ЭНЕРГОСЕТЕВОГО ХОЗЯЙСТВА В ОДНОМ ИЗ РАЙОНОВ ГОРОДА ХАРЬЦЫЗСК

Линия электропередачи подключена к открытому распределительному устройству, расположенного за границами города Харьцызск на расстоянии 5км в ПТТ Горное, входящего в Харьцызский городской совет

